

# 転てつ装置

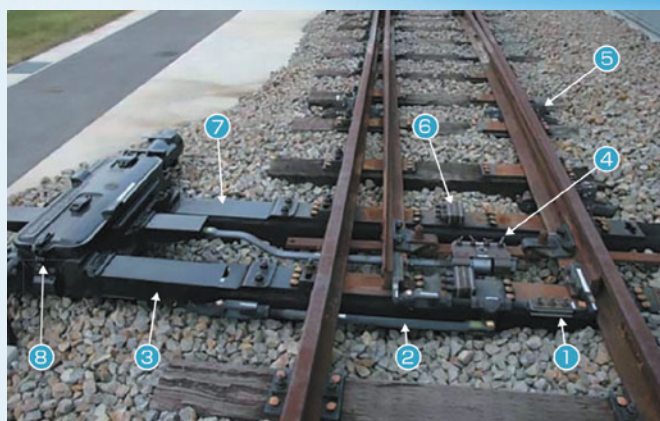
転てつ装置は、トンブレールを転換して基本レールに密着させる**転換装置**と、密着状態を保持する**鎖錠装置**から構成されています。

## 転てつ装置

スイッチアジャスタは、トンブレールを転換し基本レールに密着させます。フロントロッド・接続かんは、トンブレールの動作を鎖錠かんに伝達し、鎖錠状態を保持します。その他にも接続かんや信号リンク、転てつ減摩器など、転てつ装置を構成する各種用品を取りそろえております。

## 主な構成

- |               |          |
|---------------|----------|
| ① フロントロッド     | ⑤ 転てつ減摩器 |
| ② 接続かん        | ⑥ 床板用絶縁  |
| ③ 鎖錠かん接手      | ⑦ 床敷板    |
| ④ スwitchアジャスタ | ⑧ 電気転てつ機 |



## MNT形、DF形転てつ装置

MNT形、DF形は、従来の塗装に代えて、全体を潤滑性に優れたデフリック処理を施すことによって、耐摩耗性、耐食性を向上させた製品です。また、MNT形は、インサイト処理を行い、耐摩耗性、疲労強度の向上を図りました。可動K字クロッシングやダブルスリップスイッチなど特殊分岐器用への対応、それぞれの鉄道事業者様の仕様に応じたアレンジも可能です。

## 主な製品

- |                   |               |
|-------------------|---------------|
| ・フロントロッド          | ・転てつ減摩器       |
| ・接続かん             | ・電気転てつ機扛上装置   |
| ・鎖錠かん接手           | ・転てつ標識、転てつ標識灯 |
| ・スイッチアジャスタ        | ・敷板、床敷板       |
| ・絶縁リンク、信号リンク、リンク類 | ・床板用絶縁、軌間絶縁   |
| ・ゲージタイ            | ・つめボルト、ねじくぎ   |
| ・ジョー、鉄管類          | ・ジョーピン        |

